

ROZVODNÁ SOUSTAVA:  
3NPE AC 50Hz, 400/230V, TN-C-S

OCHRANNÁ OPATŘENÍ PRO ZAJIŠTĚNÍ BEZPEČNOSTI-OCHRANA PŘED ÚRAZEM ELEKTRICKÝM PROUDEM DLE ČSN 33 2000-4-41 ED2:

411.2 POŽADAVKY NA ZÁKLADNÍ OCHRANU (PŘED DOTYKEM ŽIVÝCH ČÁSTÍ) IZOLACÍ, PŘEPÁŽKY NEBO KRYTY

411.2 POŽADAVKY NA OCHRANU PŘI PORUŠE (PŘED DOTYKEM NEŽIVÝCH ČÁSTÍ)

411.3.1 OCHRANNÉ UZEMNĚNÍ A OCHRANNÉ POSPOJOVÁNÍ

411.3.2 AUTOMATICKÉ ODPOJENÍ V PŘÍPADĚ PORUCHY

411.3.3 DOPLŇKOVÁ OCHRANA – PROUDOVÝ CHRÁNIČ

414 OCHRANA MALÝM NAPĚTÍM 24V DC

Poznámka:  
Podrobnosti k propojení a napájení jednotlivých zařízení viz blokové schéma.  
Pozice zásuvek SK sladit se zásuvkami 230V.  
Dodávka a montáž páteřních kabelových tras je součástí dodávky profese SK.  
Parapetní žlab je součástí dodávky profese elektro NN.

ČÍSLO MÍSTNOSTI	ÚČEL MÍSTNOSTI	VNĚJŠÍ VLVY	PLOCHA m²	PODLAHA	ODK.	OPRAVA POVRCHU	POZNÁMKA
A101	SCHODIŠTĚ		19,00	POVL. KRYTINA ZÁTĚŽOVÁ		VOO, VOD, VOS, ZC	TS
A102	PODSCH. PROSTOR-NOVÁ PODLAHA		22,35	KERAM. DLAŽBA		VOD, VOO, ZC	KS
A103	CHODBA		8,37	KERAM. DLAŽBA		VOD, VOO, MO, VOS	KS
A104	VÝTAH OSOBNÍ		2,89	-		VOD	
A105	OKLIDOVÁ KOMORA		4,19	KERAM. DLAŽBA 300/300		VOD, MO, VOS, KO	
A106	VSTUPNÍ HALA		46,75	KERAM. DLAŽBA		VOD, VOO, VOS, MO	KS
A107	ZÁDVEŘÍ		13,14	KERAM. DLAŽBA		VOD, VOO, VOS, MO	KS
A108	TECHNICKÁ MÍSTNOST		2,28	KERAM. DLAŽBA		VOD, VOS, MO	KS
A109	RU1-OBCHODNÍ PROSTOR		63,53	CEM. POTĚR - NA		VOD,VOO,VOS,MO,MS	
A109a	RU1-SKLAD		54,82	CEM. POTĚR - NA		VOD, VOO, VOS, MS	
A109b	RU1-VÝDEJ ZZ		10,00	CEM. POTĚR - NA		VOD, VOS, MS	
A109c	RU1-PŘUEM		15,67	CEM. POTĚR - NA		VOO, VOS, MS	
A109d	RU1-DENNÍ MÍSTNOST, ŠATNA		13,74	CEM. POTĚR - NA		VOO, VOS, MS	
A109e	RU1-KANCELÁŘ		6,92	CEM. POTĚR - NA		VOO, VOS, MS	
A109f	RU1-PŘÍPRAVNA LÉČIV		21,37	CEM. POTĚR - NA		VOO, VOS	
A109g	RU1-UMÝVÁRNA SKLA		16,55	CEM. POTĚR - NA		VOO, VOS, MO	
A109h	RU1-PŘEDSÍŇ WC		2,65	CEM. POTĚR - NA		VOD, VOS	
A109i	RU1-WC		1,97	CEM. POTĚR - NA		VOS, MO	
A109j	RU1-WC		1,97	CEM. POTĚR - NA		VOS, MO	
A109k	RU1-OKLID		1,90	CEM. POTĚR - NA		VOS, MO	
A110	RU4-OBCHODNÍ PROSTOR		69,10	CEM. POTĚR - NA		VOD, VOO, VOS, MO	
A111	RU2-OBCHODNÍ PROSTOR		238,13	CEM. POTĚR - NA		VOD,VOO,VOS,MO,MS	
A111a	RU2-PŘEDSÍŇ WC		2,73	CEM. POTĚR - NA		VOD, VOO, VOS, MO	
A111b	RU2- WC		1,78	CEM. POTĚR - NA		VOO, VOS, MO	
A111c	RU2-SKLAD		9,12	CEM. POTĚR - NA		VOD, VOO, VOS, MO	
A111d	RU2-OKLIDOVÁ KOMORA		1,70	CEM. POTĚR - NA		VOD, VOO, VOS, MO	
A112	RU3-OBCHODNÍ PROSTOR		60,05	CEM. POTĚR - NA		VOD, VOO, VOS, MO	
A113	SCHODIŠTĚ-VENKOVNÍ OKNOVÉ		22,80	LITÁ STĚRKA			
A114	SCHODIŠTĚ-VENKOVNÍ STAV.		34,60	KÁMEN-ZULOVÁ DLAŽBA STAV.		VOS	
A115	PŘÍSTUPOVÁ RAMPA-VENKOVNÍ		111,00	LITÁ STĚRKA			

- LEGENDA PRVKŮ SLP
- RD

DATOVÝ ROZVADĚČ

B

A

DATOVÁ ZÁSUVKA 2xRJ45

A

A

DATOVÁ ZÁSUVKA/KONEKTOR 1xRJ45

—|—

PŘEPĚTOVÁ OCHRANA

○

HOME KAMERA

▶

VENKOVNÍ KAMERA

⚡

NAPÁJECÍ ZDROJ ACS

□

ČTEČKA ACS

EZ

EL.MAGNETICKÝ ZÁMEK

□

ŘÍDICÍ JEDNOTKA ACS

PD

ŘÍDICÍ JEDNOTKA POSUVNÝCH DVEŘÍ

|||||

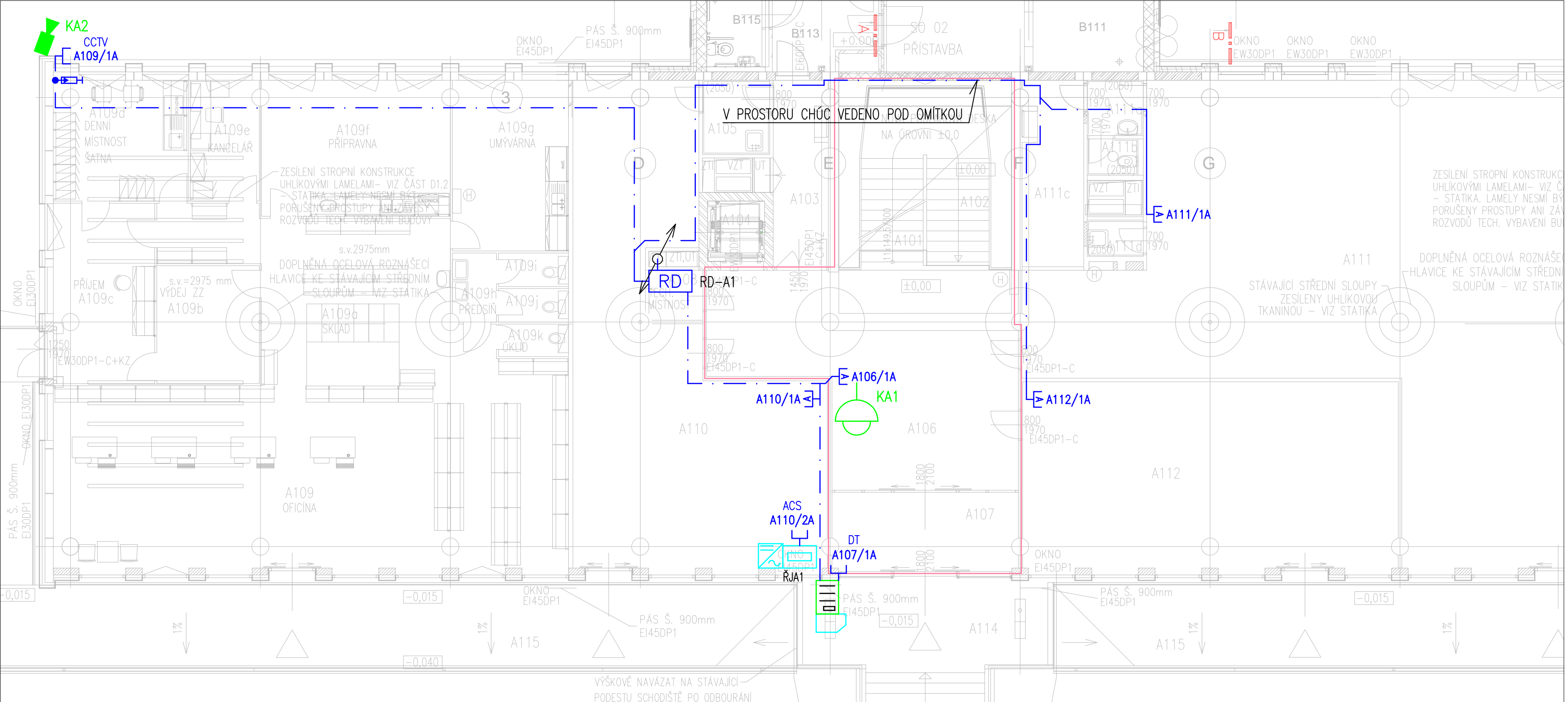
TABLO DOMÁCÍHO TELEFONU

- 100/50

└┐

KABELOVÝ ŽLAB / ROZMĚR
- · — · —

KABELAŽ V EL. INSTALAČNÍ TRUBCE
- KABELAŽ VE ŽLABU/NAD PODHLEDEM
- KABELAŽ V PARAPETNÍM ŽLABU
- HRANICE CHŮC TYPU A
- Stropní konstrukce a sloupy budou zesíleny uhlíkovými lamelami a uhlíkovou tkaninou (vnitřní sloupy), dle projektu statiky–SO01 část D1.2.  
Stropní konstrukce bude zesílena lamelami při spodním i horním povrchu žb stropní desky.  
Tyto lamely a uhlíková tkanina nesmí být porušeny dalším postupem prací na stavbě–závěsy pro trubní rozvody, světla, podhledy apod.  
Závěsy kotvit mimo lamely, prostupy mezi 2.NP a 1.NP provádět ze 2.NP po aplikaci uhlíkových lamel, před prováděním nášlapných vrstev podlahy.



Revize

Datum

Popis změny

Vypracoval

Kontroloval

01

02

Objednatel

**OBEK SERVIS a.s.**  
**Panelová 289/6**  
**190 15 Praha 9 - Satalice**

Koordinace stavby a profesí

JTSK, Bpv

Koordinace stavby a technologie

SO01 1.NP ±0,00=229,16 m n.m.

Statik

Hlavní projektant

Vedoucí projektant

Vypracoval

Kontroloval

Ing. Petr Zikmund

Ing. Petr Zikmund

Oprávněná osoba kooperanta:

číslo zakázky:

Hlavní projektant

Vedoucí projektant

Vypracoval

Kontroloval

Ing. arch. Jiří Soukal

stavba:

**"OKO" Zlín - Tr. T. Bati**  
**modernizace objektu č.p. 508 a č.p. 5682**

objekt:

SO 01 Objekt A - č.p. 508

profese:

D1.4h.1 Zařízení slaboproudé elektrotechniky

obsah:

**PŮDORYS 1.NP**

název dig.souboru:

SO01\_D14h1\_13\_np01\_0.dwg

číslo výkresu:

SO01 | D1.4h.1 | 13

číslo revize:

0

HIP

Ing.arch. J. Soukal

číslo zakázky

19-4180-217

stupeň dokumentace

DPS

datum 1.vydání

02/2020

měřítko

1:100

formát

8 A4

datum revize:

výtisk číslo:

s-projekt plus, a.s.

projektová a inženýrská činnost

Tř. T.Bati 508 762 73 Zlín

tel.: +420 577 594 111, fax: +420 577 212 055

www.s-projekt.cz atelier@s-projekt.cz